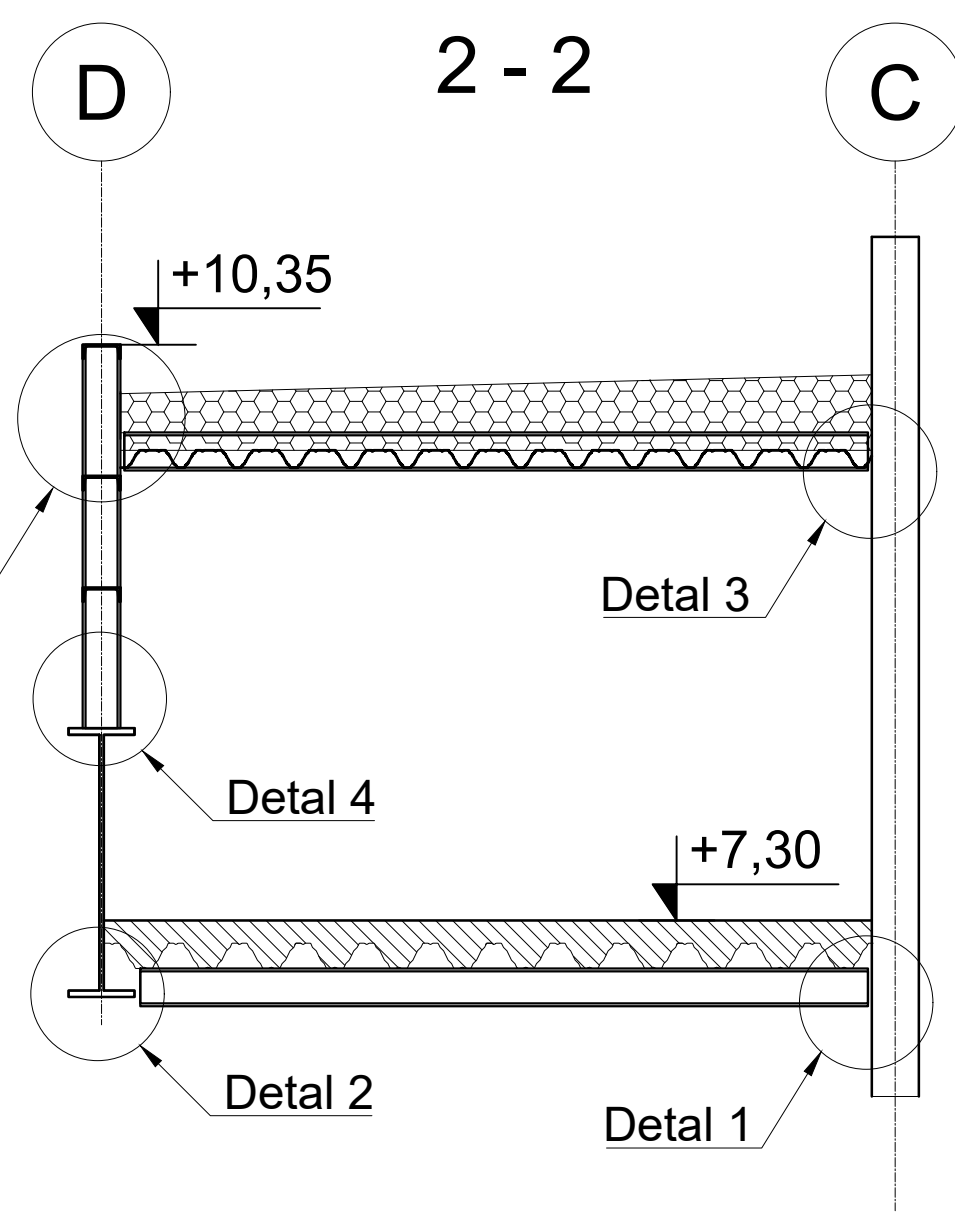
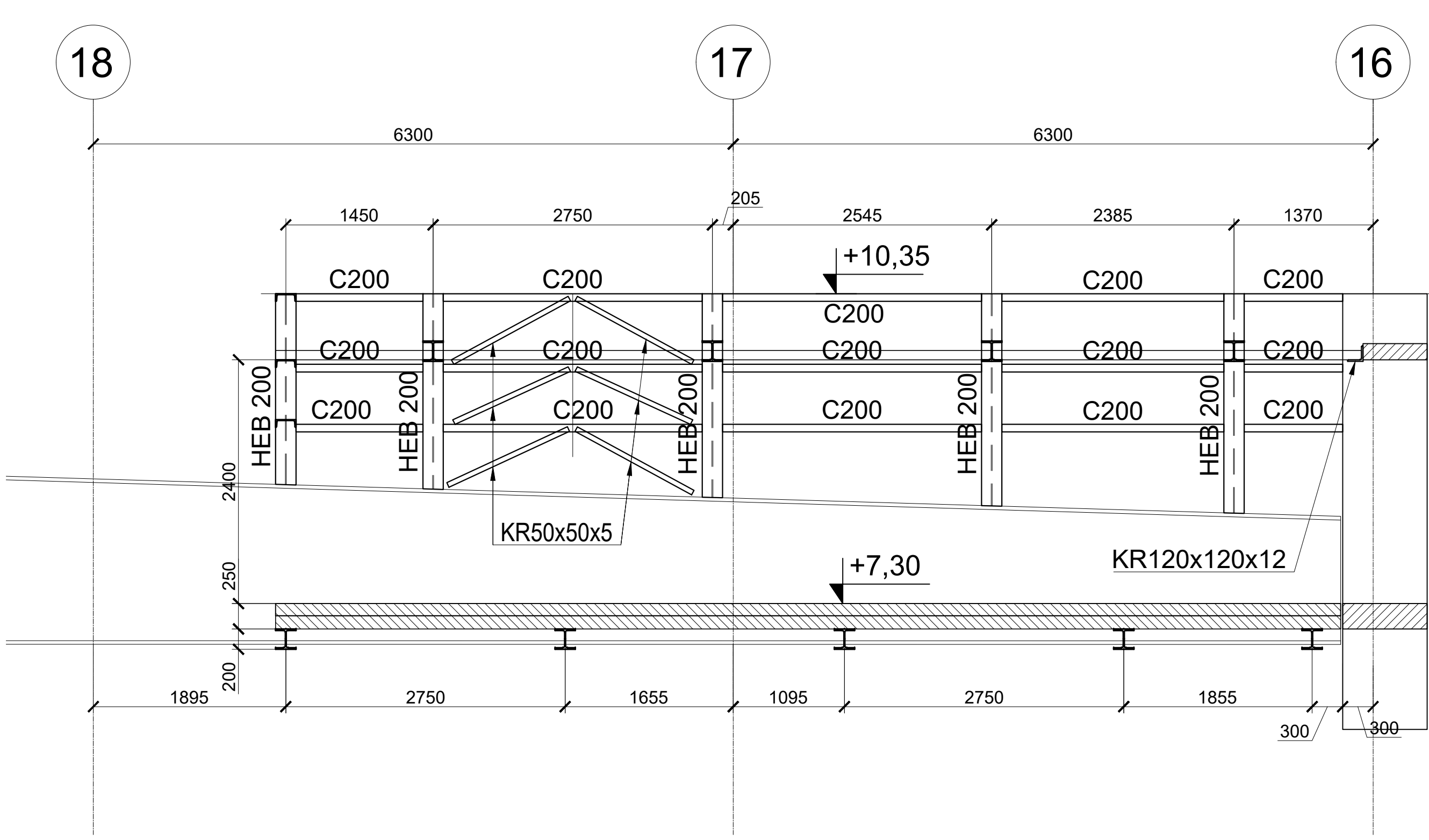
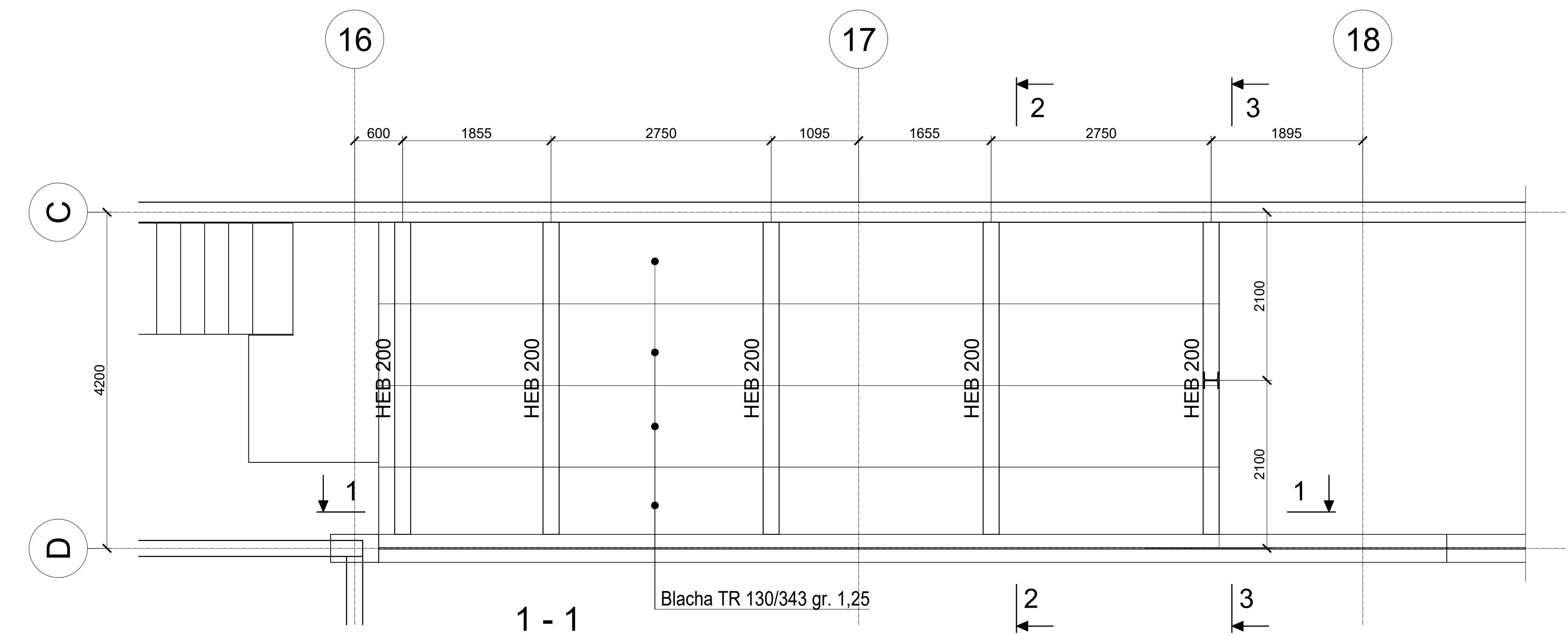
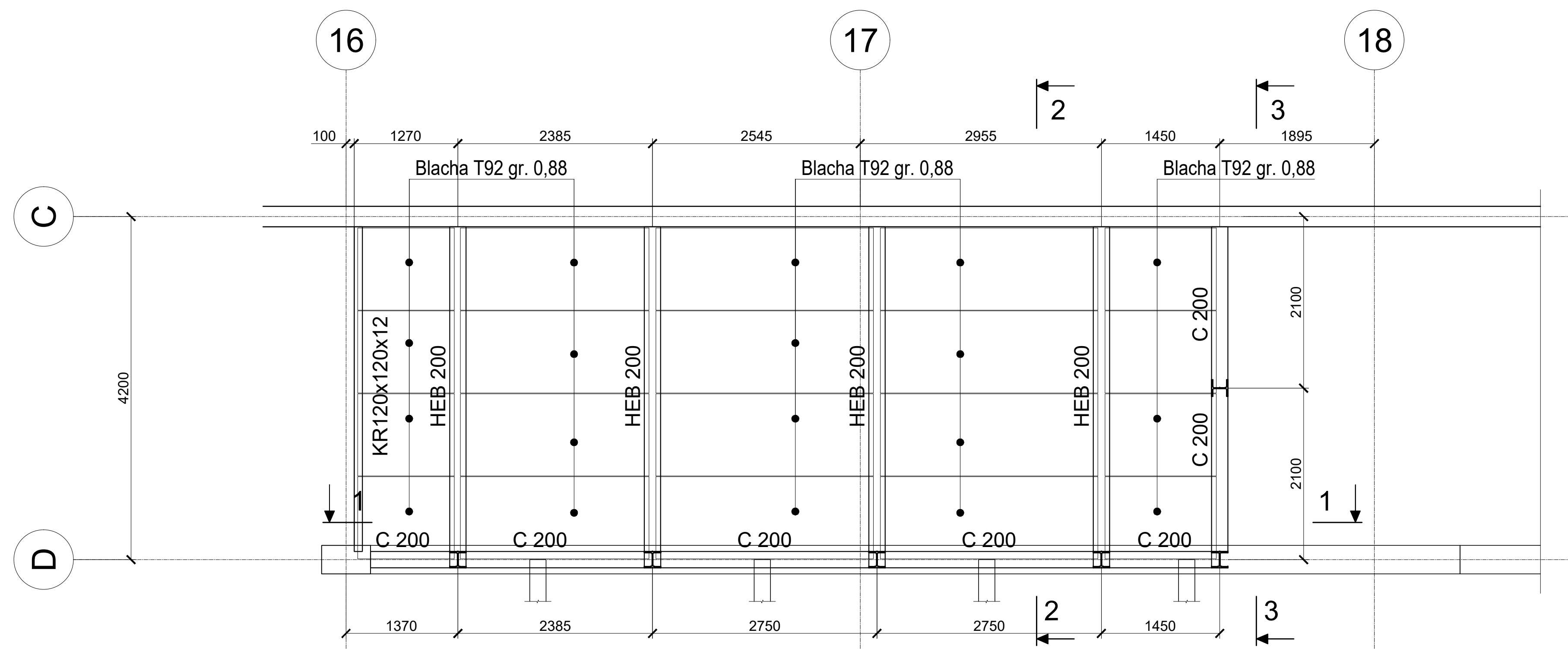


SCHEMAT STROPU DOLNEGO



SCHEMAT STROPU GÓRNEGO



Zestawienie stali			
Przekój	Długość [m]	Masa jednostkowa [kg/m]	Masa całkowita [kg]
HEB 200	46,75	61,3	2865,8
C 200	42,6	25,3	1077,8
KR120x120x12	10	21,6	216,0
KR150x150x15	1,5	33,8	50,7
Blachy	przyjęto około 10% masy profili		421,0
Masa [kg]			4631,3

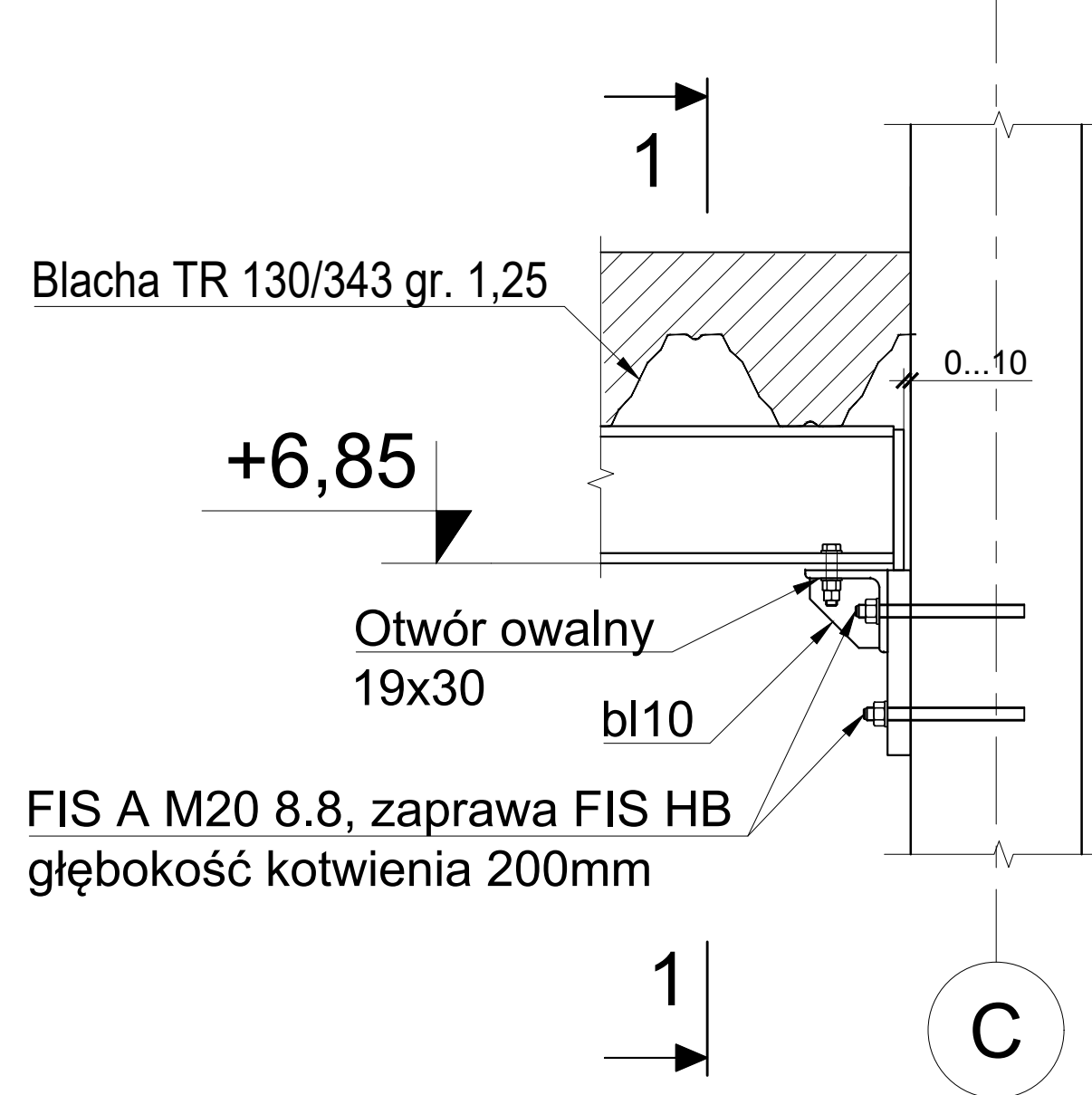
UWAGI:

- Rysunek rozpatrywać razem z projektem architektury, rysunkami konstrukcji sąsiednich segmentów oraz pozostałymi projektami branżowymi oraz opisem technicznym.
- Wszystkie zmiany powinny być uzgodnione z projektantem.
- Wszystkie wymiary sprawdzić na budowie.
- Wszystkie wymiary podano w metrach.
- W razie rozbieżności należy skontaktować się z projektantem.
- Wszystkie zastosowane akcesoria montować zgodnie z wytycznymi producenta oraz aprobatami.
- Wszystkie akcesoria zastosowane w niniejszym opracowaniu można po uzgodnieniu z projektantem i za zgodą inwestora zamienić na inne o odpowiadających parametrach technicznych.
- W przypadku konieczności zmian lub korekty należy zwrócić się do projektantów o jej wprowadzenie.
- Warstwy wykończeniowe wg projektu architektury.
- Wszystkie rozwiązania systemowe powinny być wykonane wg instrukcji producenta.
- Zakres wykonania i obowiązki przy robotach budowlanych wykonawcy zgodnie ze sztuką budowlaną (war. techniczne wykonania i odbioru robót budowlano-montażowych).
- Za prawidłowość odpowiadają wykonawcy.
- Rysunek rozpatrywać razem z rysunkiem konstrukcji stalowej dachu.
- Detale połączeń opracować na etapie projektu warsztatowego, wg wytycznych zawartych w opracowaniu wykonawczym.
- Zabezpieczenie antykorozyjne systemem spelniającym podane parametry:  
stopień oczyszczenia powierzchni: Sa 2 1/2  
kategoria korozyjności C2-elem. wewnętrzne/  
C3-elem. zewnętrzne
- Zabezpieczenie opoz konstrukcji stalowej i detale połączeń z betonem przez malowanie do R60, temperatura krytyczna 500°C.

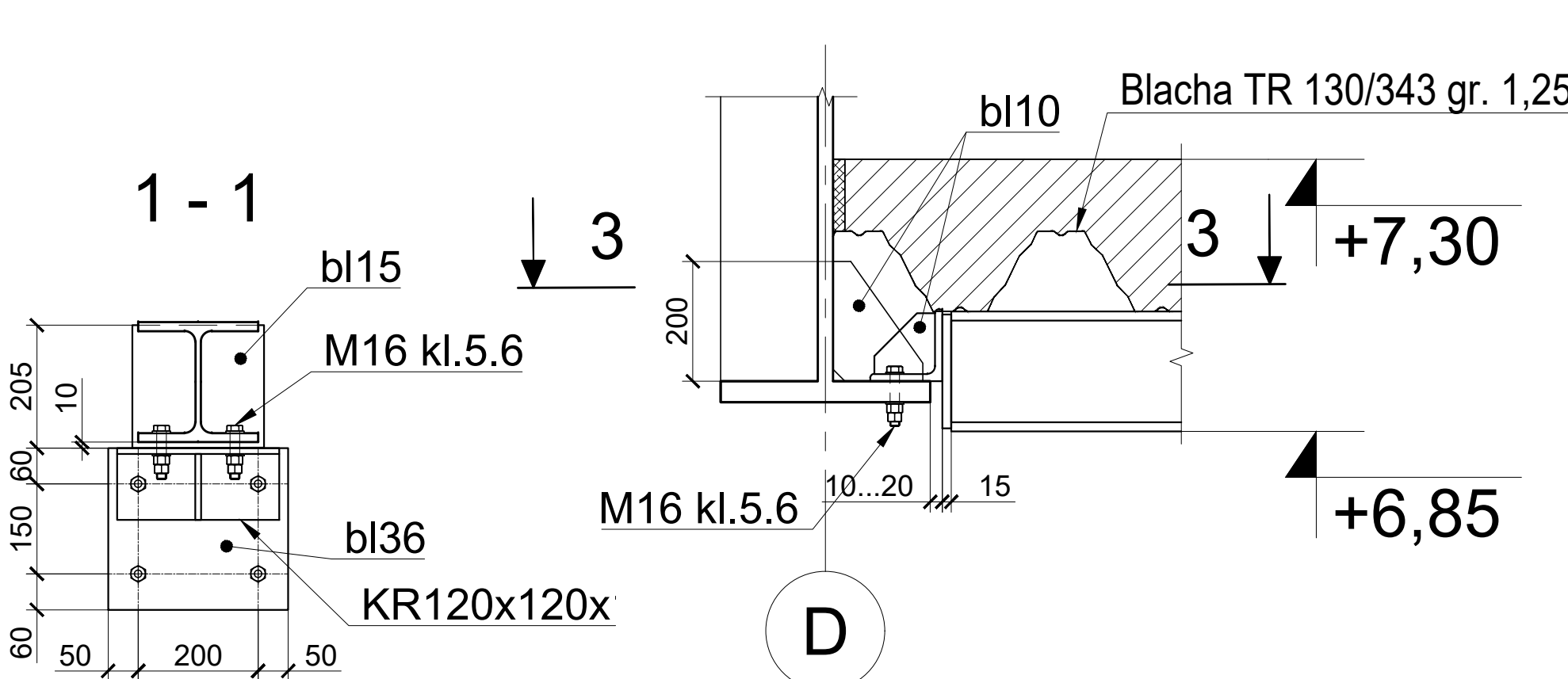
MATERIAŁY:

STAL PROFILOWA: S355J2

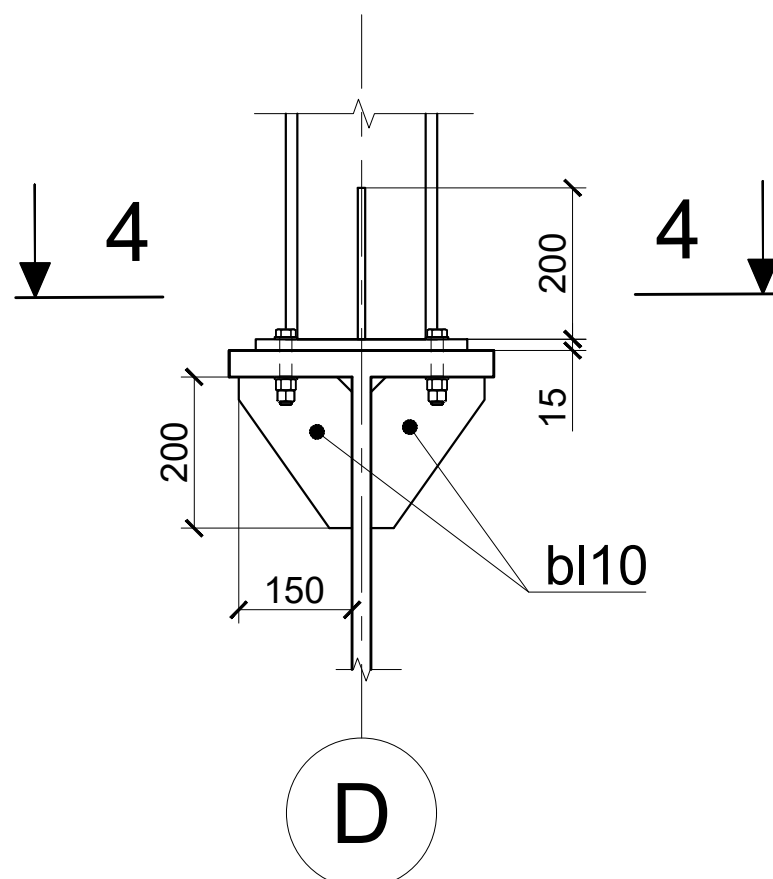
Detal1



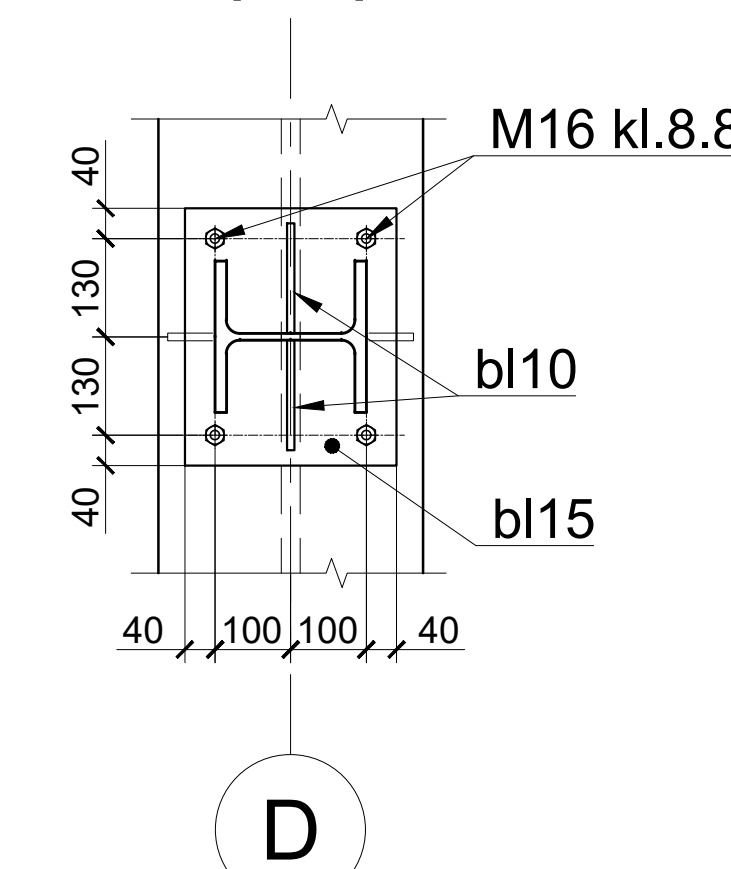
Detal2



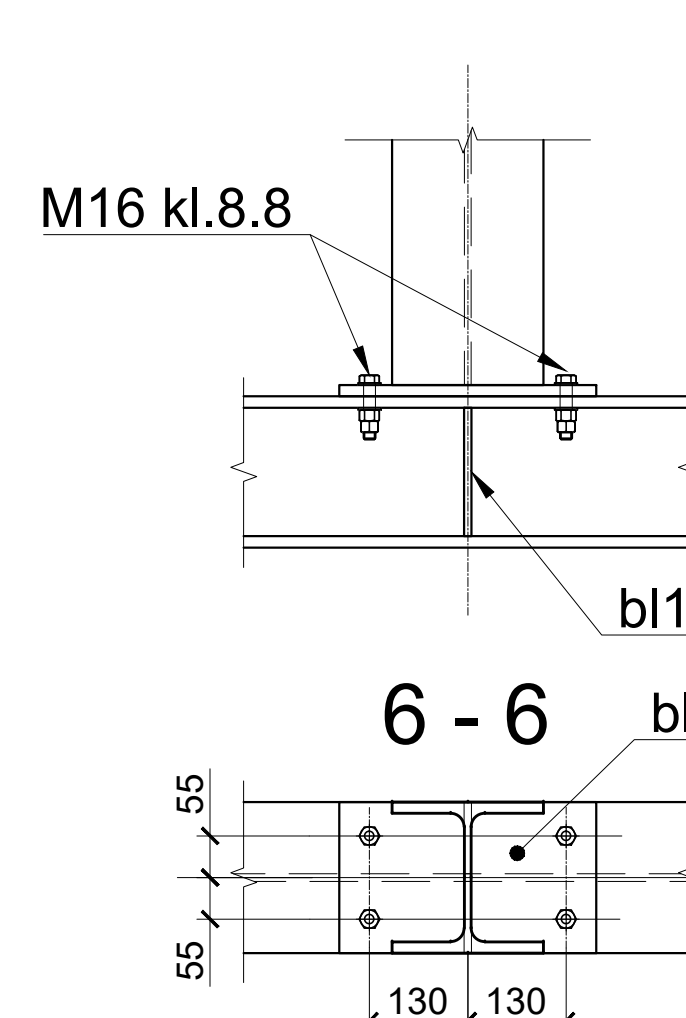
Detal4



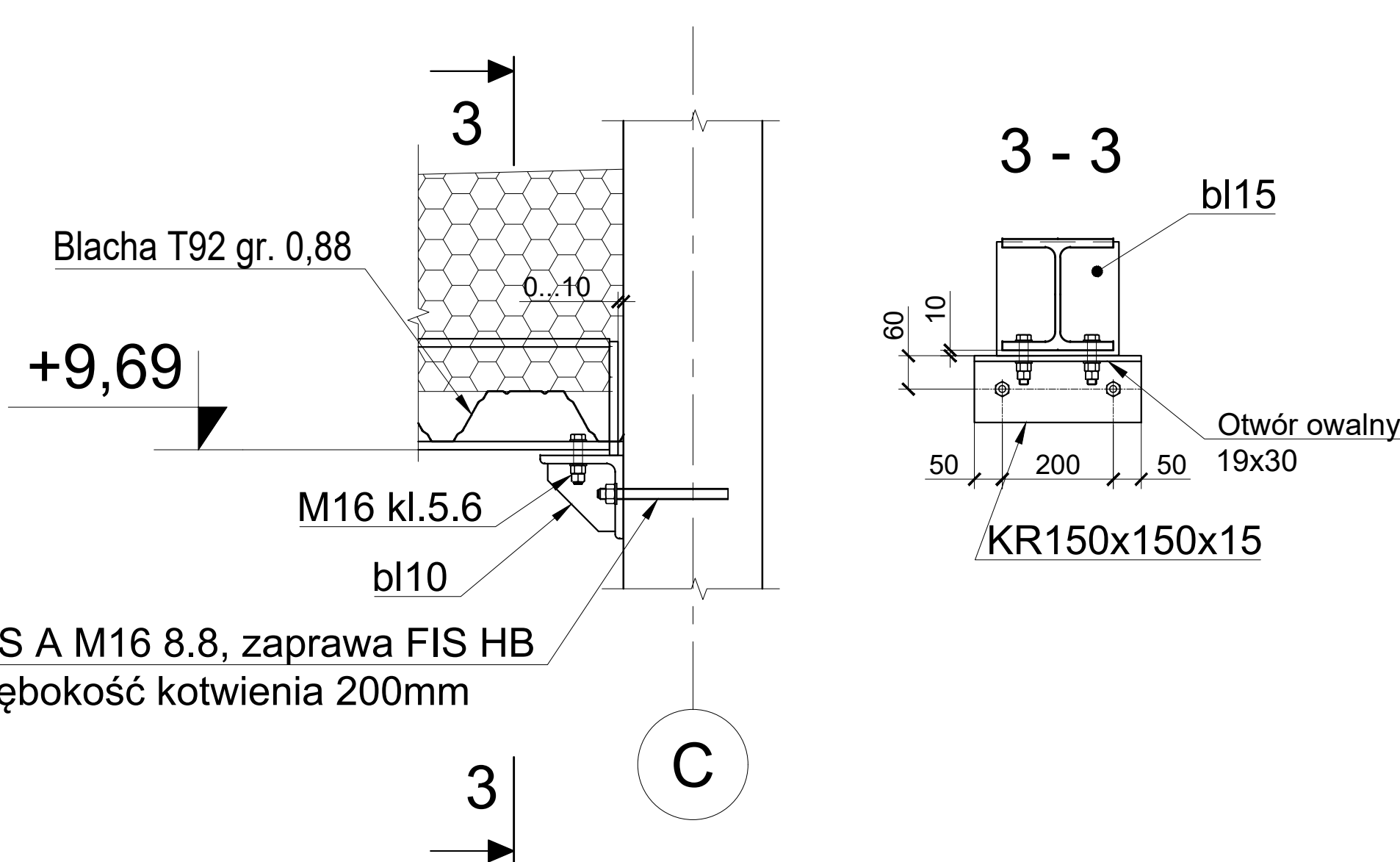
4 - 4



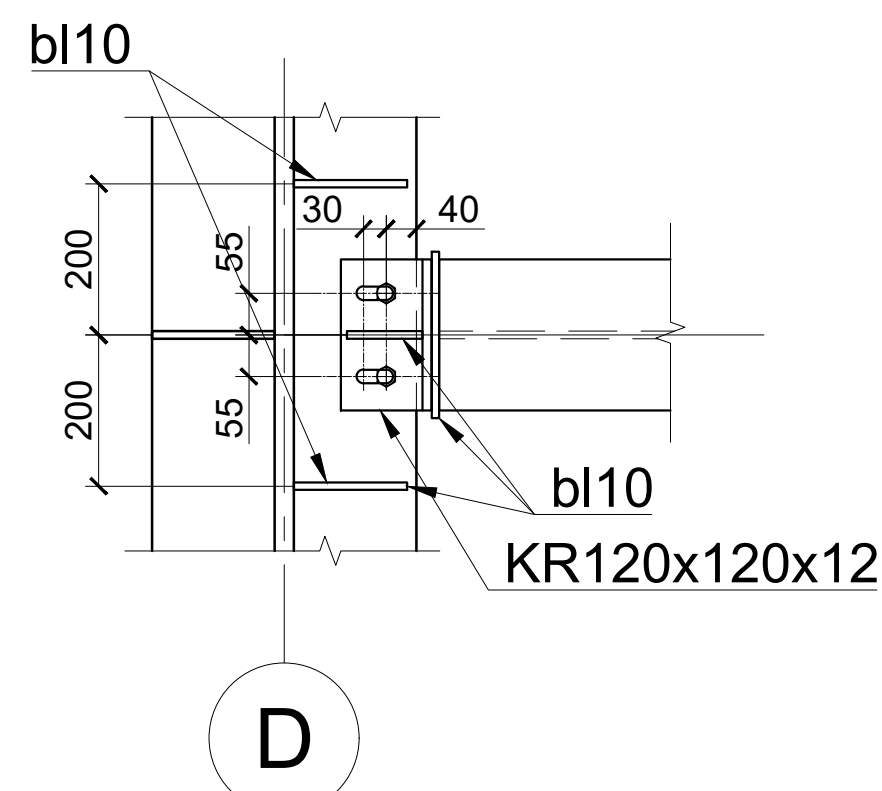
Detal 6



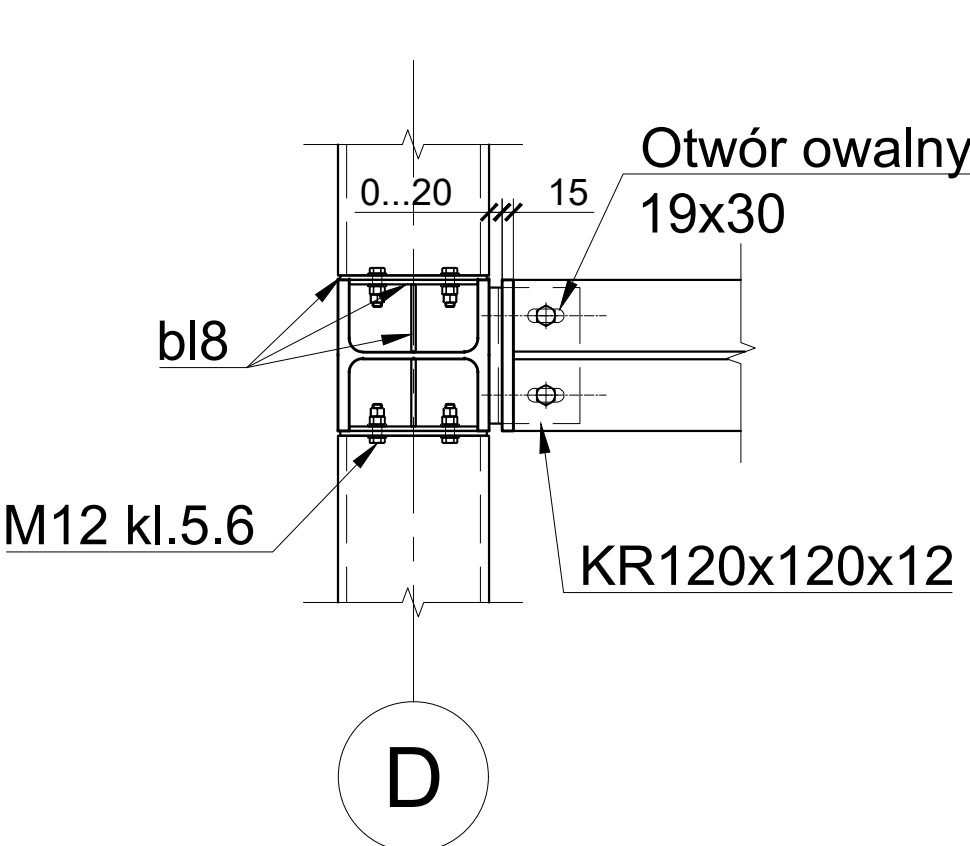
Detal3



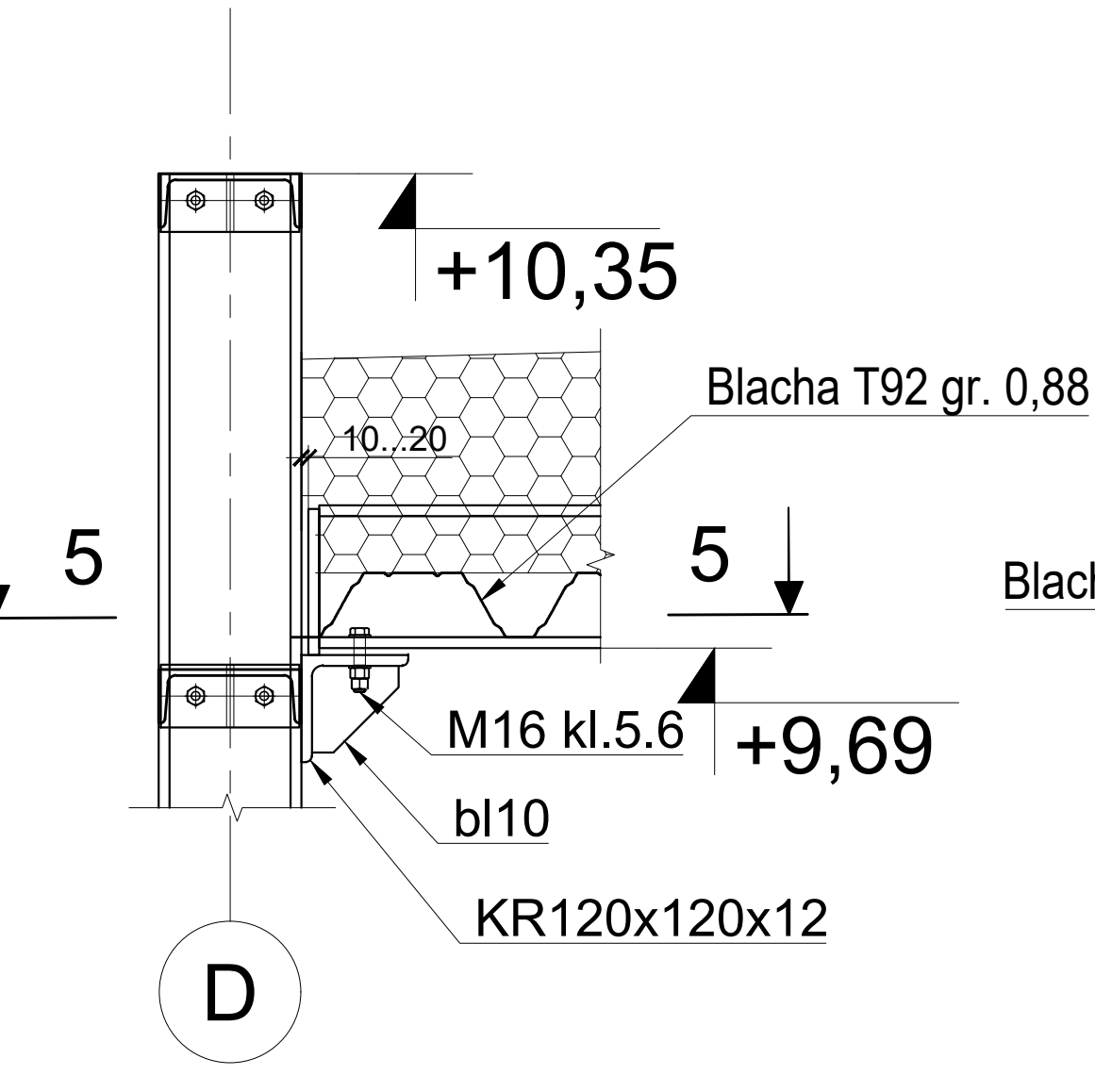
2 - 2



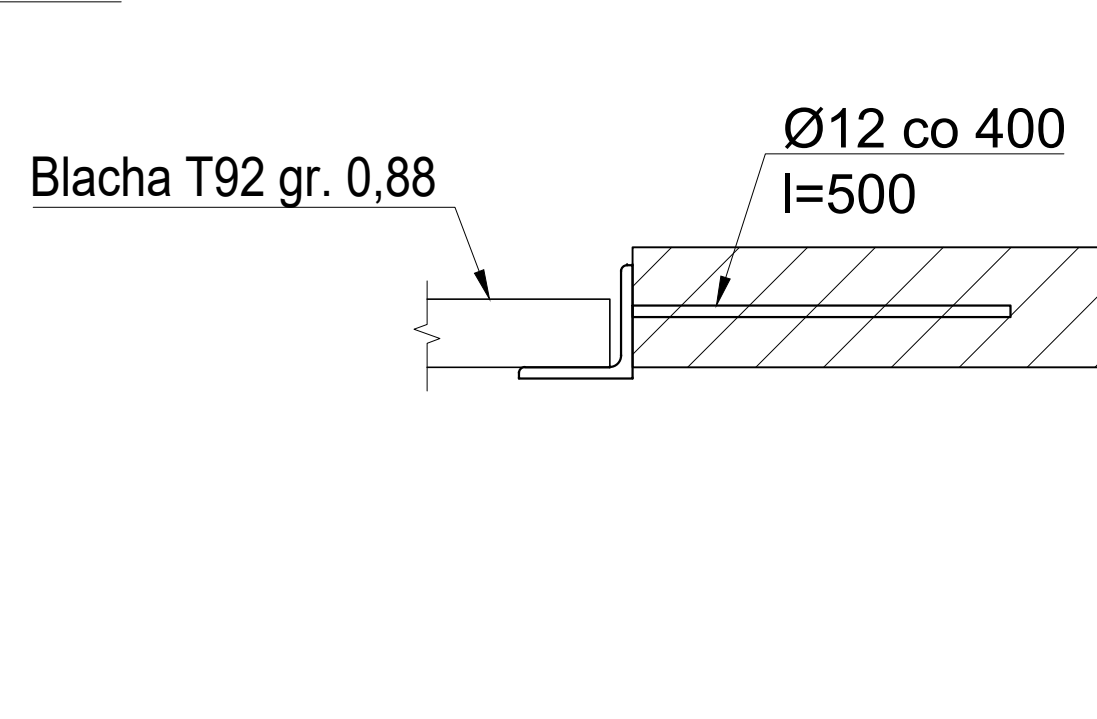
5 - 5



Detal 5



Detal 7



245-PW-KON-EA-RZU-01 -1016-A0

KOMPLEKS SPORTOWY W PIEKARACH ŚLĄSKICH, BUDOWA BASENU ZE SPA I STREFĄ FITNESS, HALI SPORTOWEJ ZE STRZELNICĄ SPORTOWĄ I GARAZEM PODZIEMNYM, WRAZ Z ZAGOSPODAROWANIEM TERENU ORAZ NIEZBĘDNIĄ INFRASTRUKTURĄ TECHNICZNĄ I NAZWIENIĄ

PROJEKT WYKONAWCZY

INWESTOR: Gmina Piekary Śląskie, ul. Bytomska 84, 42-940 Piekary Śląskie

GENERALNY PROJEKTANT: J&K Architekti Sp. z o.o., ul. Żwirki i Wigury 18, 03-002 Warszawa, tel.: 0048 22 660 30 00, e-mail: jak@karchitekti.pl

PROJEKTANT: mgr inż. Mirosław Matejko, ul. Piłsudskiego 13, 43-601 Wrocław, tel.: 0048 71 345 07 60, e-mail: mroslaw.matejko@wp.pl

PROJEKTANT SPRZĄDZAJĄCY: mgr inż. Marcin Wesolny, ul. Piłsudskiego 13, 43-601 Wrocław, tel.: 0048 71 345 07 60, e-mail: mroslaw.matejko@wp.pl

SKALA: 1:100, DATA: 05/07/24, RODZAJ ARKUSZA: 841x1189

POMIESZCZENIE PRZY ZJEŹDZIALNIE - ETAP A

245-PW-KON-EA-RZU-01 -1016-A0